

2. ročník

Vzdálenost

od 1. stupně k 1. stupni
 od 1. stupně k 2. stupni
 od 1. stupně k 3. stupni
 od 1. stupně k 4. stupni
 od 1. stupně k 5. stupni
 od 1. stupně k 6. stupni
 od 1. stupně k 7. stupni
 od 1. stupně k 8. stupni

Název intervalu

čistá prima
 velká sekunda
 velká tercie
 čistá kvarta
 čistá kvinta
 velká sexta
 velká septima
 čistá oktáva



presto - velmi rychle

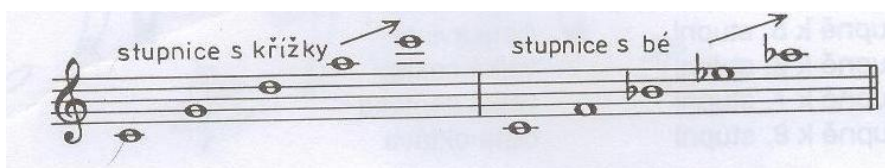
vivo - živě, hbitě

adagio - pomalu, zdlouha

lento - táhle

cantabile - zpěvně

dolce - sladce



Jdou po 5 tónech

Jdou po 4 tónech

Přehled stupnic s křížky

C dur nemá předznamenání
 G dur má 1# – fis
 D dur má 2# – fis, cis
 A dur má 3# – fis, cis, gis
 E dur má 4# – fis, cis, gis, dis
 H dur má 5# – fis, cis, gis, dis, ais
 Fis dur má 6# – fis, cis, gis, dis, ais, eis
 Cis dur má 7# – fis, cis, gis, dis, ais, eis, his

Přehled stupnic s bé

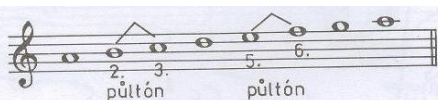
C dur
 F dur má 1b – b
 B dur má 2b – b, es
 Es dur má 3b – b, es, as
 As dur má 4b – b, es, as, des
 Des dur má 5b – b, es, as, des, ges
 Ges dur má 6b – b, es, as, des, ges, ces
 Ces dur má 7b – b, es, as, des, ges, ces, fes

Básničky pro snadné pamatování stupnic:

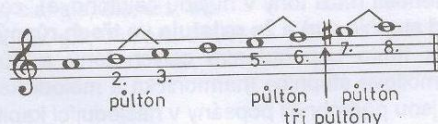
křížková: Císařova (C) gorila (G) dupe (D) a (A)
 Eva (E) honem (H) fičí (Fis) cističkou (Cis) –
 pardon cestičkou

béčková: Cyril (C) fandí (F) berušce: (B) „Eště!
 (Es) Ať (As) dáš (Des) gól (Ges) Cecilce! (Ces)

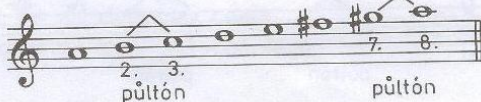
stupnice a moll aiolská



stupnice a moll harmonická

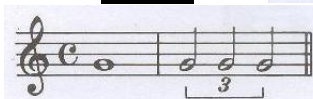


stupnice a moll melodická



(Platí jen pro vzestupnou - melodická sestupná je stejná jako aiolská.)

půlová



čtvrt'ová



osminová



synkopa – přenesení přízvuku z těžké doby na lehkou

