

MARUŠKA MARUŠKA ESTKA, VIKTORKA NATÁLIKA

1

Věroslav Krumpholtz

# BROUČÍČÍ

Václav Fischer

Repciři Baiersloni k uzdravení.

Handwritten piano introduction in 2/4 time. The score consists of two staves. The right hand starts with a forte (f) dynamic and features a series of eighth notes. The left hand provides a rhythmic accompaniment with chords and eighth notes. The piece concludes with a crescendo (cresc.) marking.

Vocal melody and piano accompaniment for the first line of lyrics. The vocal line is in 2/4 time and includes dynamic markings of piano (p) and forte (f). The piano accompaniment features chords and is annotated with letters B, F, E, A, S in blue and red. The lyrics are written in Czech.

*Brouci vlajku  
Brouci vlajku  
přivítku si navíci, dobře brouci  
vzlyč brouci na kyči, novou vlajku  
Brouci přiví naví-  
vzlyč na ky-*

Vocal melody and piano accompaniment for the second line of lyrics. The vocal line begins with a mezzo-forte (mf) dynamic and includes a 9-measure rest. The piano accompaniment features chords and is annotated with letters C and F in red. The lyrics are written in Czech.

*ci.  
ci.  
A na trávi pod jaročem se broucičím velkým sborem spustí popa-ru, svoji  
nemí to kyč, př to malýka, na ní trape-ta se vlajka, smilka vězo-va, prvo-*



# Bronci

2

Handwritten musical score for the first system. The vocal line is on a single staff with lyrics: "fan-fa-xu. - ma'-jo - va." followed by "fidi fidi fidi fidi fidi fidi". The piano accompaniment is on a grand staff. Above the vocal line, there are three instances of the word "bazz" with an accent mark. The piano part features a bass line with a circled 'G' and a treble line with a circled 'F#'. The piano part is highlighted in yellow.

Handwritten musical score for the second system. The vocal line continues with lyrics: "fidi fidi fidi fidi fidi fidi" and "kardi bylli sam, lide bronci -". The piano accompaniment continues. Above the vocal line, there are instances of "bazz" and "bazzum". The piano part features a bass line with a circled 'F#'. The piano part is highlighted in yellow.

Handwritten musical score for the third system. The vocal line has lyrics: "u ma' dum. -". The piano accompaniment continues. Above the vocal line, there are instances of "bazzum". The piano part features a bass line with a circled 'F#'. The piano part is highlighted in yellow. The system ends with first and second endings for both the vocal and piano parts.

1.9.1985



# Zvědavá písnička

Hudba Petr Eben  
Text Zuzana Nováková  
Z cyklu  
Zvědavé písničky

Mírně *mp* *C* *Ami* *C* *F<sup>6</sup>* *C*

elka nebo  
1 3 6  
r (děti)

Co je nej-heb-čí?

*mf*

Ou-ška za-je-čí.

*mf*

*C* *F* *C* *G* *Ami* *C* *F* *C*

*mf* *p* *mf*

*P* *P* *P* *P* *P* *P* *P* *P* *P* *P*

*C* *mp* *Ami* *Emi* *F<sup>6</sup>* *Emi* *Dmi* *mp* *F* *G* *Ami<sup>7</sup>* *D<sup>9</sup>*

Co je nej-tiš-ší?

*mf*

Co je nej-měk-čí?

*mf*

Tla-pky ko-či-čí.

*p* *mf* *p* *mf*

Bří-ško je-hně-čí.

*p* *mf*

*C* *Ami* *Emi* *Dmi* *F* *G* *Ami* *D*

*p* *mf* *p* *mf*

*P* *P* *P* *P* *P* *P* *P* *P* *P* *P*

# ZVĚŠTAVNÍ

2

*F*<sup>6</sup> *G* *C* *F*<sup>6</sup> *C* *p*<sup>*F*</sup> *-Dmi* *Ami* *Dmi*

Co je nej-slad-ší? Proč strom z prou-tku vy - rů - stá?

Dě - tá - tko, když spí.

Handwritten annotations: *F*, *G*, *C*, *F*, *C*, *F*, *Dmi*, *Ami*, *Dmi*. Fingerings: 2 1, 5 1, 5 3 1, 4 1, 5, 2 1, 4, 5 2, 4 1. Dynamics: *p*, *p*, *p*, *p*, *p*, *p*, *p*, *p*. Pedals: *x*, *x*.

*B* *Dmi* *F* *Dmi* *Ami* *Dmi* *B* *B*<sup>6</sup> *F*

*mf* Proč strom v slun-ci roz - kvé - tá?

*A* - by roz - kvé - tal. *A* - by o - pa - dal.

Handwritten annotations: *F*, *Dmi*, *Ami*, *Dmi*, *B*, *F*. Fingerings: 4 1, 2 1, 4, 5 2, 4, 4 1, 5 1. Dynamics: *mf*, *p*, *mf*, *mf*. Pedals: *P*, *P*, *P*, *P*, *P*, *P*, *P*, *P*.

*p*<sup>*B*</sup> *Ami* *Dmi* *B* *Fmi*<sup>6</sup> *Dmi* *mp*

Proč květ stro - mu o - pa - dal? A proč jsou ta

*A* - by plo - dy dal.

Handwritten annotations: *B*, *Ami*, *Dmi*, *B*, *Fmi*, *Dmi*. Fingerings: 2 1, 3, 5, 3 1, 2, 3 1, 4 2, 4 1, 4 1, 5. Dynamics: *p*, *mf*, *mp*. Pedals: *P*, *P*, *P*, *P*, *P*, *P*, *P*, *P*.



# ŽVĚDAVA

3

Ami<sup>7</sup> B Gmi<sup>7</sup> F C mp Ami C F<sup>6</sup> C

ja - bli - čka? Co je nej - heb - čí?

A - bys o - chu - tnal. Ou - ška za - je - čí.

*f* *mf* *p* *mf*

1 2 4 2 4 2 1 5 2 1 2 1 4 3 1 4 5 4 1 5

P P P P P x P P P P P P

C mp Ami Emi F<sup>6</sup> Emi Dmi mp F G Ami<sup>7</sup> D<sup>9</sup>

Co je nej - tiš - ší? Co je nej - měk - čí?

Tla - pky ko - čí - čí. Bří - ško je - hně - čí.

*mf* *mf* *p* *mf*

2 1 4 3 1 4 5 1 5 4 2 1 5

P P P P P P P P P P P P

p F<sup>6</sup> G C F<sup>6</sup> C

Co je nej - slad - ší?

Dě - tá - tko, když spí.

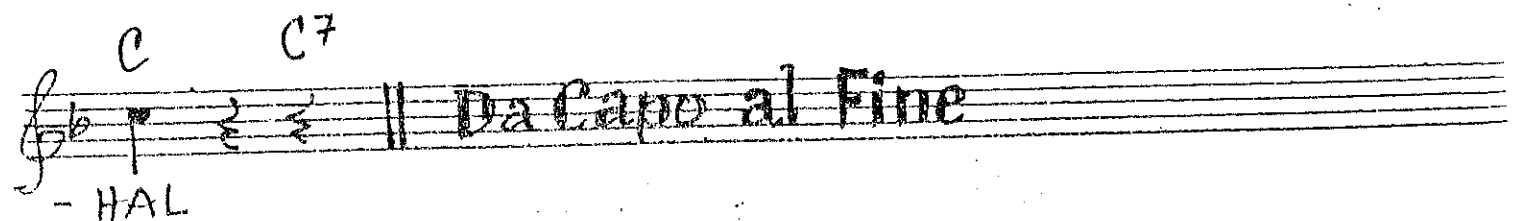
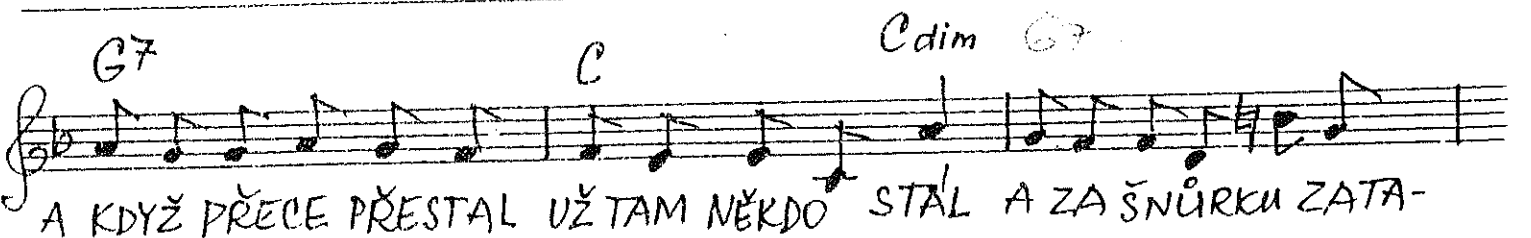
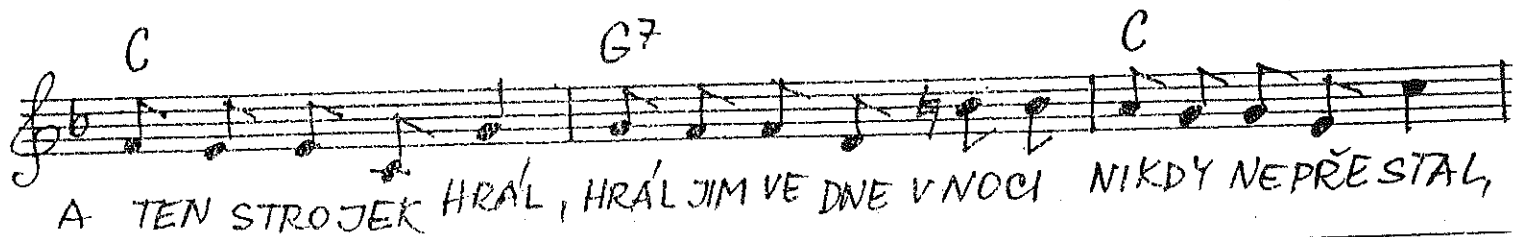
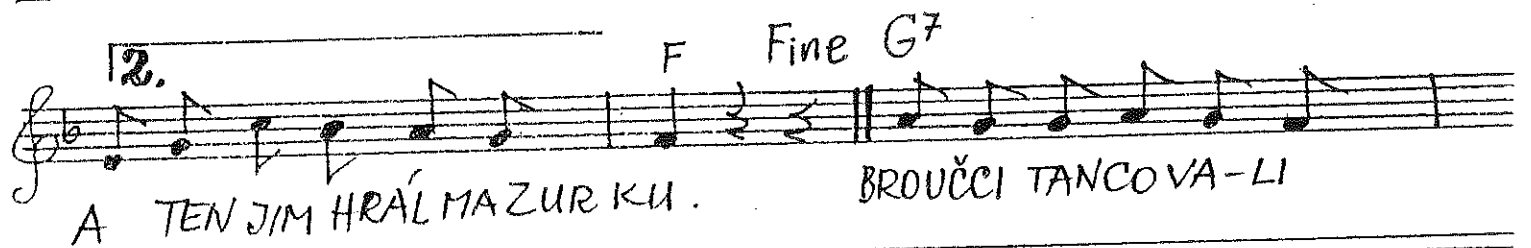
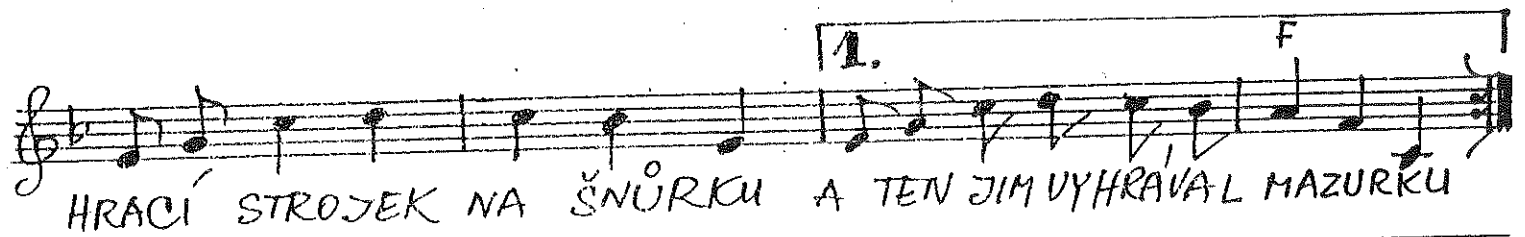
*p* *mp* *pp*

2 1 5 1 5 4 1 5 8 5 4 2 1 5 3 4 4

P x P P P P P P P

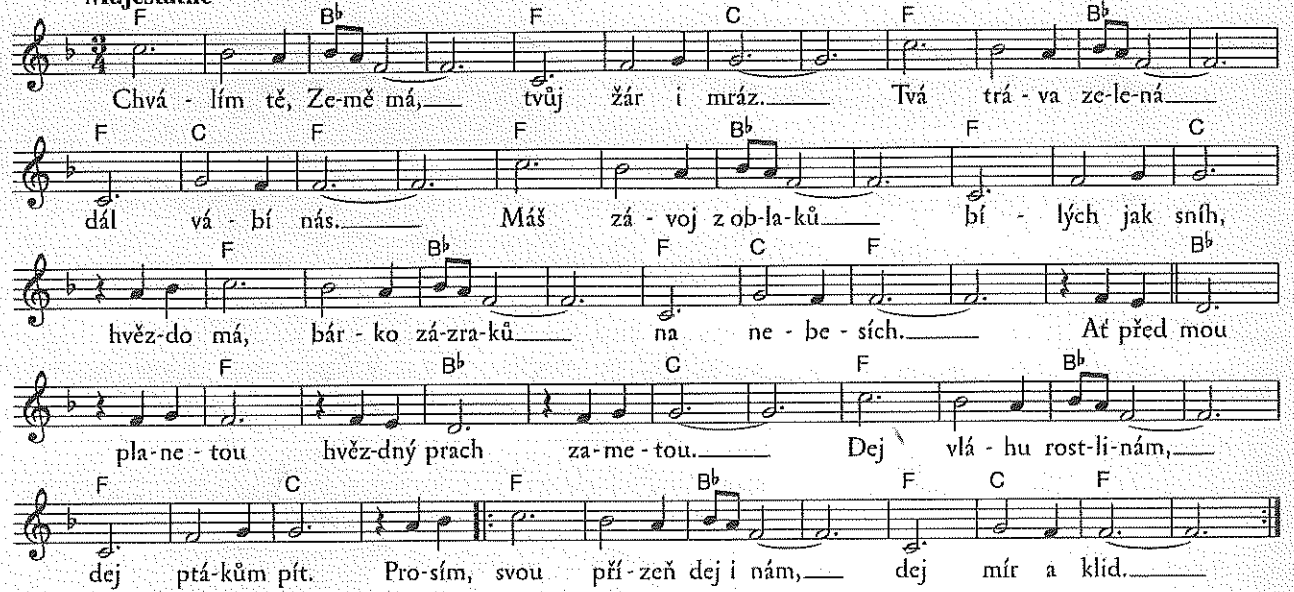
# BROUČKOVSKÁ MAZURKA

Miroslav Raichl



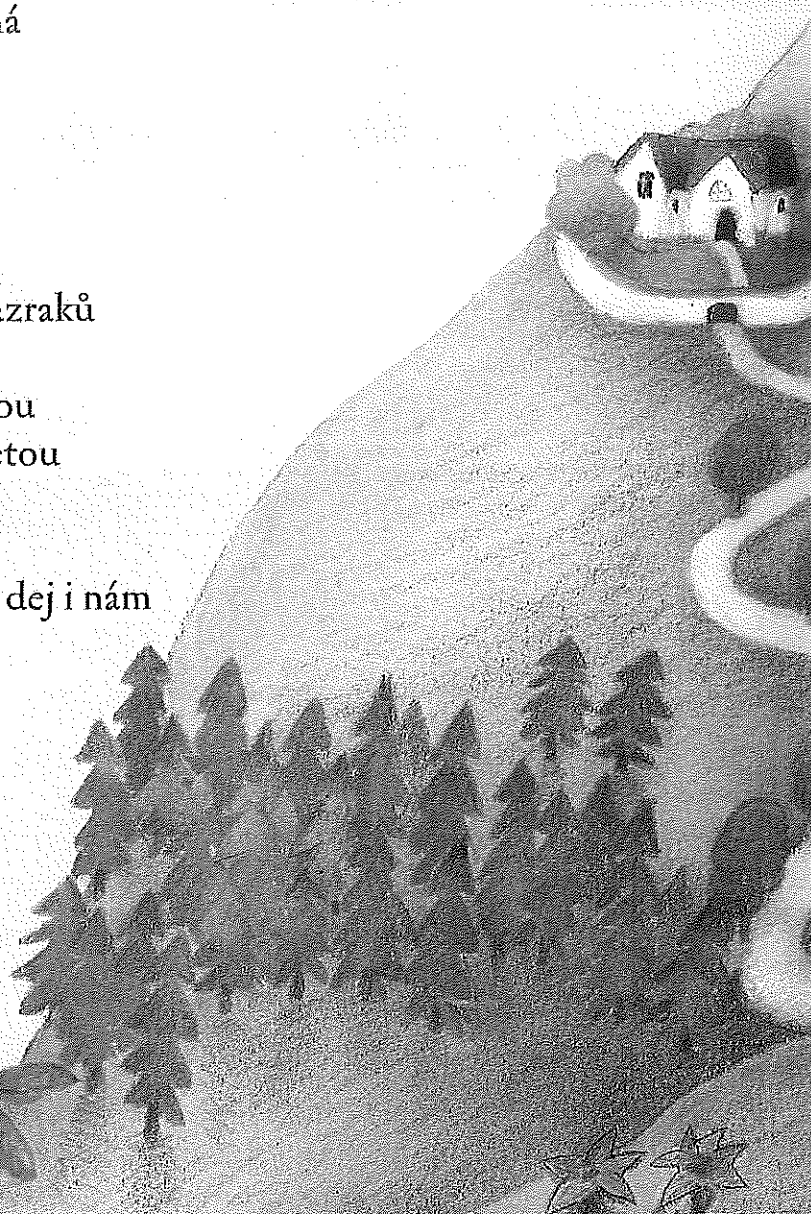
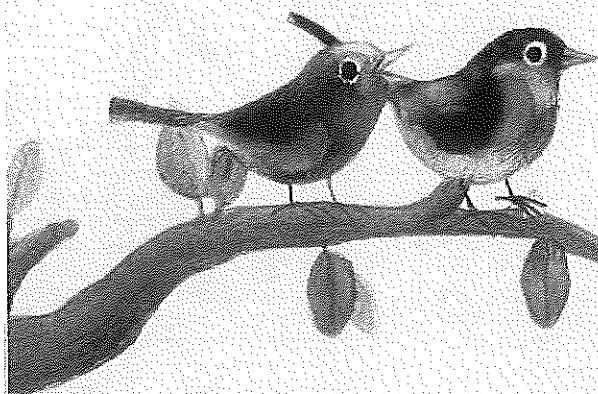
# Chválím tě, Země má

Majestátně



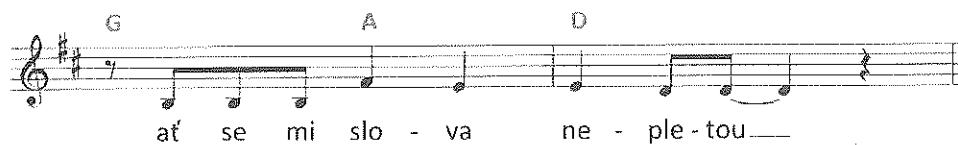
Chvá - lím tě, Ze - mě má, — tvůj žár i mráz. — Tvá trá - va ze - le - ná —  
dál vá - bí nás. — Máš zá - voj z ob - la - ků — bí - lých jak sněh,  
hvěz - do má, bár - ko zá - zra - ků — na ne - be - sích. — Ať před mou  
pla - ne - tou hvěz - dný prach za - me - tou. — Dej vlá - hu rost - li - nám, —  
dej ptá - kům pít. Pro - sím, svou pří - zeň dej i nám, — dej mír a klid. —

Chválím tě, Země má  
tvůj žár i mráz  
Tvá tráva zelená  
dál vábí nás  
Máš závoj z oblaků  
bílých jak sněh  
hvězdo má, bárko zázraků  
na nebesích  
Ať před mou planetou  
hvězdný prach zametou  
Dej vláhu rostlinám  
dej ptákům pít  
Prosím, svou přízeň dej i nám  
dej mír a klid



# BERUŠKO, PŮJČ MI JEDNU TEČKU

Pavel Kováč; Jiří Žáček



1. Tulipán a tulipání  
celý den se sobě klaní  
až se diví okolí  
že je záda nebolí

Ref. Beruško půjč mi ...

3. Sedí bubák na dubu  
který v lese stojí  
straší děti bububu  
a pak se sám bojí

Ref. Beruško půjč mi ...

4. Jezevčici ti si hová  
vždyť jsou to psi salámoví  
podívej se mámo sama  
je to salám s nožičkama

Ref. Beruško půjč mi ...

5. Navštívíme dneska spolu  
naši aprilovou školu  
když žáci s poškoiláky v čele  
zkouší pana učitele

Když domů pětku přinesu si  
jsem vykrákána za pačesy  
jestliže ovšem nemám pleš  
všechno je pravda žádná lež

Ref. Beruško půjč mi ...

